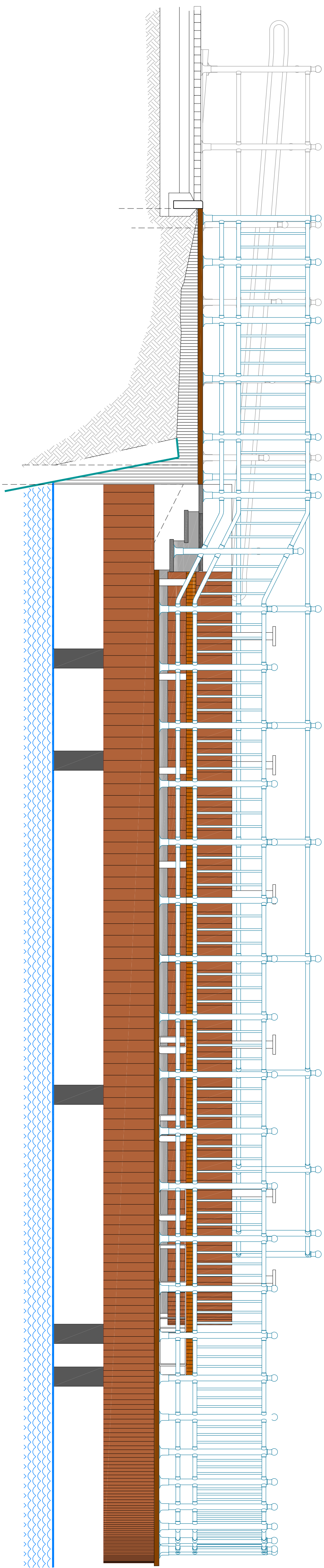
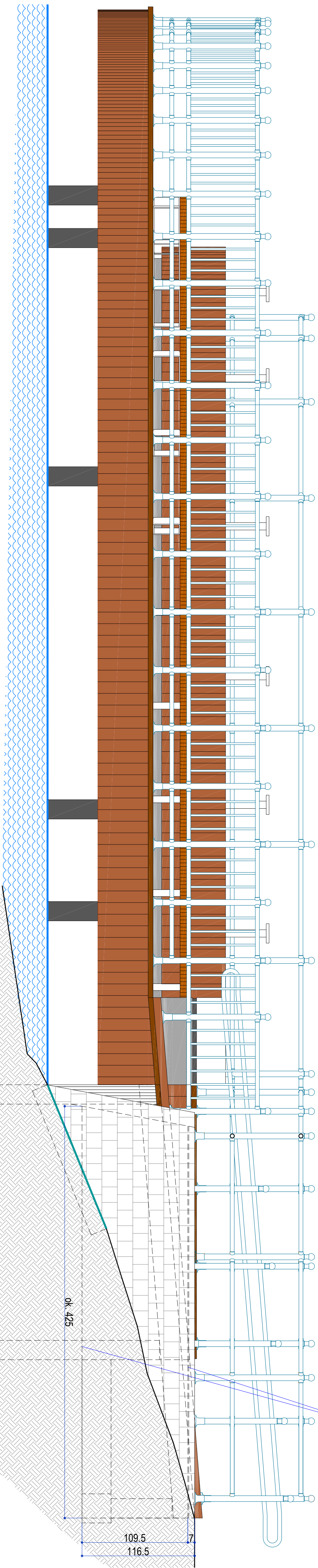


## ELEWACJA BOCZNA PÓŁNOCNA



## ELEWACJE BOCZNE

## ELEWACJA BOCZNA POŁUDNIOWA



murek wzdłuż pochylni - wykonąć z bloków betonowych 24cm, na chudym betonie 10cm i podspocy płaskowej 20cm; wiezoch 7cm od poziomu terenu, spód na poziomie spodu ław od strony chodnika; wiezoch murka wykończyć kosią granitową szarą 6x6x6cm; balustradę mocować do murka z zastosowaniem tulei dystansowych dł. 7cm; stopki słupków balustrady na kosię

mgr inż. arch. ANNA HORWAŁ, 67-410 Lubatów, ul. Wesoła 48, tel. 607-637-64	ETAP
<b>POMOST</b>	
Opiek: 59-700 Bolesławiec, ul. Barkowa 1 działka nr 32/120 obręb 009, lew. Miaso Bolesławiec	PT
Vyř: <b>BUDOWA POMOSTU NA ISTNIEJĄCEJ KONSTRUKCJI SŁUPOWEJ WRAZ Z INSTALACJĄ OŚWIETLENIA TERENU</b>	tema Budowiana
projektant architekt mgr inż. Marek Hódga	data 3-08-2023
tytuł rysunku <b>ELEWACJE BOCZNE</b>	skala 1:25
projektant architekt mgr inż. Marek Hódga	tytuł rysunku <b>A-8</b>